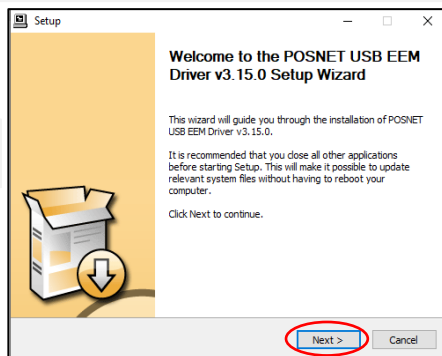


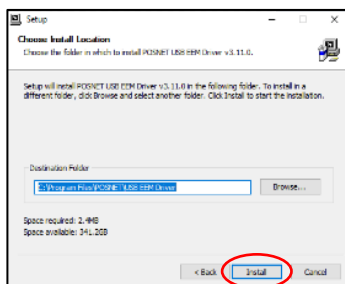
Karta sieciowa USB – Instalacja sterowników

1 Pobierz najnowsze sterowniki ze strony www.posnet.com.



2 Uruchom instalator i kliknij „Next >”.

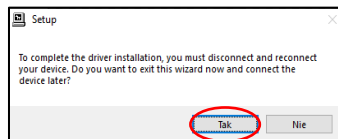
3 Wybierz miejsce na dysku, gdzie mają być zainstalowane sterowniki.



4 Sterowniki są instalowane.

5 Przy następnych oknach kliknij na „Next >” i „Finish”.

6 Potwierdź komunikat klikając na przycisk „Tak”.



7 Jeżeli podczas instalacji była podłączona drukarka do komputera, odłącz ją i podłącz ponownie.

Karta sieciowa USB – wybór sterowników

W celu wyboru sterowników, z jakich ma korzystać drukarka należy wejść do menu:

2 Konfiguracja → **2 Konfiguracja połączeń** → **5 Porty komunikacyjne** → **Sterownik USB**

Po zatwierdzeniu pozycji „Sterownik USB” klawiszem [OK] zostanie wyświetlona lista:

Posnet driver – sterowniki przeznaczone do innych systemów (opcja zalecana),

W10 driver – sterowniki przeznaczone dla systemu Windows 10,

Auto – urządzenie automatycznie dostosuje sterownik do systemu.

Karta sieciowa USB – konfiguracja połączenia

W celu uzyskania połączenia przez kartę sieciową USB:

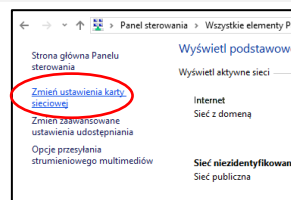
1 Wybierz pozycję menu:
2 Konfiguracja → **2 Konfiguracja połączeń** → **2 TCP/IP** → **Interfejs**, naciśnij [OK] → klawiszami [GÓRA] / [DÓŁ] wybierz **USB(NET)** i naciśnij [OK].

2 Następnie klawiszami [GÓRA] / [DÓŁ] wybierz pozycję „Zapisz” i naciśnij klawisz [OK].

3 Połącz drukarkę z komputerem za pomocą kabla USB.

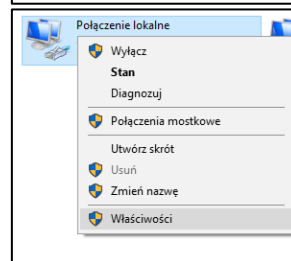
4 W komputerze wybierz opcję „Połączenia sieciowe”. Dla systemu Windows 10:

Panel sterowania → **Centrum sieci i udostępniania**



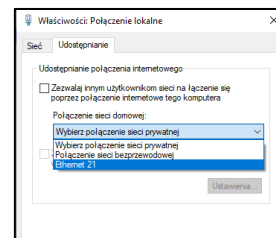
5 Następnie wybierz „Zmień ustawienia karty sieciowej”.

6 Naciśnij prawym przyciskiem myszy na kartę sieciową, która odpowiada za połączenie z internetem i wybierz „Właściwości”.



7 Wybierz zakładkę „Udostępnianie”.

Zaznacz pozycję „Zezwalaj innym użytkownikom sieci na łączenie się poprzez połączenie internetowe tego komputera”.



8 Następnie wybierz kartę sieciową podłączonej drukarki. Zatwierdź [OK]

Karty sieciowe Posnet są oznaczone jako „POSNET D LAN-USB”

9 Drukarka jest gotowa do pracy online.

Instrukcja opisuje konfiguracje wszystkich interfejsów umożliwiających połączenia online, które mogą występować w drukarkach.



QUICK ONLINE

Opis konfiguracji połączeń sieciowych w drukarkach fiskalnych

Zeskanuj kod QR i przejdź do dokumentacji:



<https://posnet.com.pl/repozytorium>

www.FAWAGbox.pl

Ethernet

W celu uzyskania połączenia przez Ethernet:

- 1 Wybierz pozycję menu:
2 Konfiguracja → **2 Konfiguracja połączeń** → **2 TCP/IP** → **Interfejs**, naciśnij **[OK]** → klawiszami **[GÓRA]** / **[DÓŁ]** wybierz **Ethernet** i naciśnij **[OK]**.
- 2 Jeżeli jest wymagane wprowadzenie danych ręcznie, wybierz klawiszami **[GÓRA]** / **[DÓŁ]** opcję **DHCP** i potwierdź ją **[OK]**. „**Tak**” – jeżeli adres IP ma być przydzielony automatycznie, „**Nie**” – jeżeli adres IP i pozostałe dane do połączenia mają być wpisane ręcznie.
- 2a Jeżeli DHCP jest ustawiona na „Nie” wprowadź kolejno:
 - **Adres IP,**
 - **Maskę podsieci,**
 - **Bramę,**
 - **Preferowany DNS,**
 - **Alternatywny DNS.**Dane należy wprowadzić za pomocą klawiszy **[GÓRA]** / **[DÓŁ]** i zatwierdzić klawiszem **[OK]**.
Po wprowadzeniu danych wybierz opcję „**Zapisz**” i potwierdź ją klawiszem **[OK]**.
- 3 Po nawiązaniu połączenia, drukarka jest gotowa do pracy online.

Test online

W celu wykonania testu online, wybierz pozycję menu:

4 Serwis → **1 Testy sprzętowe** → **Test online** i naciśnij **[OK]**

Wymagania sieciowe dla drukarek Online

Sieć z którą połączona jest drukarka musi umożliwić połączenie z serwerami:

- Serwer CPD,
- Azure (WebApi, EventHub),
- Serwer aktualizacji,
- Serwery czasu.

Informację o aktualnych adresach i portach, z których korzysta drukarka można znaleźć na raporcie online.

W celu wywołania raportu należy wejść do menu:

1 Raporty → **2 Raporty нефiskalne** → **Raport online.**

Uwaga! Informacja nt. Azure (WebApi, EventHub) dostępna jest po zafiskalizowaniu urządzenia.

Połączenie z repozytorium

Przekazanie danych do repozytorium może odbyć się po:

- 1 Automatycznym połączeniu drukarki z serwerem, które odbywa się zgodnie z ustalonym harmonogramem.
- 2 Wywołaniu przez Użytkownika przekazu danych z menu drukarki:
2 Konfiguracja → **1 Parametry Ogólne** → **10 Połącz z repozytorium** i naciśnij **[OK]**.
- 3 Jeżeli będą dostępne dane do wysyłki zostanie wyświetlony odpowiedni komunikat.

Sprawdzenie aktualizacji

Informacje o dostępnej aktualizacji można uzyskać:

- 1 Po automatycznym zasygnalizowaniu jej przez drukarkę. Komunikaty sygnalizujące dostępność aktualizacji mogą pojawić się:
 - przy włączaniu drukarki,
 - po każdym raporcie dobowym.
- 2 Po samodzielnym sprawdzeniu z menu drukarki
2 Konfiguracja → **1 Parametry Ogólne** → **11 Aktualizacja** → **2 Sprawdź**
Jeżeli aktualizacja będzie dostępna wyświetlony zostanie odpowiedni komunikat.
Po potwierdzeniu aktualizacja zostanie pobrana.

Instalacja aktualizacji

Podobnie jak w przypadku sprawdzania aktualizacji istnieją dwa sposoby instalacji aktualizacji.

- 1 Drukarka instaluje automatycznie aktualizację po wykonaniu raportu dobowego.
- 2 Użytkownik może sam sprawdzić czy aktualizacja jest gotowa do instalacji, wchodząc do menu:
2 Konfiguracja → **1 Parametry ogólne** → **11 Aktualizacja** → **3 Instaluj**

Uwaga! Ręczna instalacja powiedzie się, jeżeli po ostatnim raporcie dobowym nie wykonano sprzedaży.