




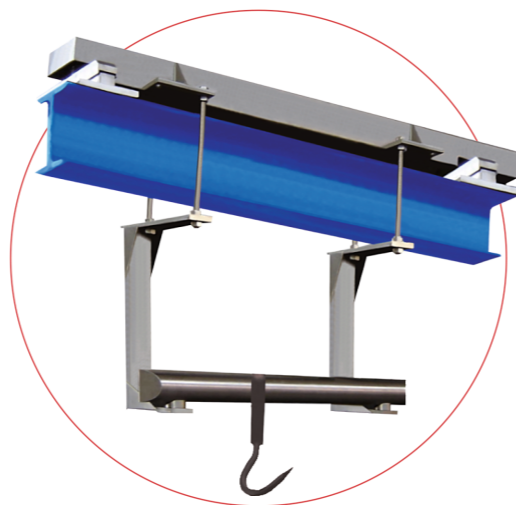


Wagi kolejkowe

-  | Ważenie półtuszy
-  | Wersja 1 i 2 zakresowa
-  | Waga kwasoodporna IP-68
-  | Nośność do 600 kg
-  | Dostosowane do środowiska wilgotnego i agresywnego








SMARTwag – sprytne ważenie, znakowanie, etykietowanie i raportowanie

Urządzenie zbudowane jest na bazie procesora INTEL, zaprojektowane i wykonane z niezwykłą dbałością o detale. Dotyczy 7 calowy, kolorowy wyświetlacz, złącza i gniazda umieszczone są na tylnej stronie obudowy, włączanie i wyłączenie urządzenia za pomocą dodatkowego przycisku na przedniej części obudowy to tylko niektóre atuty przemawiające za prostą obsługą urządzenia. Wyjątkowo małe gabaryty i wytrzymała obudowa czynią ze **SMART-a** doskonałe urządzenie do długotrwałej pracy w trudnych warunkach przemysłowych.



Elementy systemu SMARTwag

-  | Kontroler **SMART** z procesorem INTEL, wyposażony w wyświetlacz dotykowy 7"
-  | Budowa modułowa: kontroler Smart z dedykowaną aplikacją, waga i drukarka etykiet
-  | Kontroler współpracuje z dowolną wagą z oferty FAWAG i drukarką etykiet (Honeywell, Intermec, Zebra)
-  | Do wyboru dowolna waga **FAWAG** typu **TM** z miernikiem **ZOT-6**
-  | Oprogramowanie obsługujące zarządzanie bazą, programowanie danych, projektowanie etykiet, raportowanie ważeń

Mierniki przystosowane do przemysłu mięsnego



Miernik ZOT-6.7

- | Obudowa ze stali nierdzewnej
- | Wyświetlacz LCD – wysokość cyfr 18 mm
- | Stopień ochrony IP-67
- | Złącze szeregowo RS-232 lub RS-485 Modbus RTU lub Ethernet (opcja)
- | Złącze RS-232 lub RS-485 do wyświetlacza wielkogabarytowego (opcja)
- | Waga kontrolna (opcja)
- | Zasilanie sieciowe lub akumulatorowe (opcja)
- | Ładowanie akumulatora podczas pracy z sieci (opcja)



Miernik ZOT-3.7

- | Obudowa ze stali nierdzewnej
- | Wyświetlacz LED – wysokość cyfr 14 mm
- | Stopień ochrony IP-67
- | Złącze szeregowo RS-232
- | Złącze RS-485 Modbus RTU lub Ethernet (opcja)
- | Zasilanie sieciowe



Lubelskie Fabryki Wag FAWAG
dla
**PRZEMYSŁU
MIĘSNEGO**



Wagi 1-czujnikowe hermetyczne

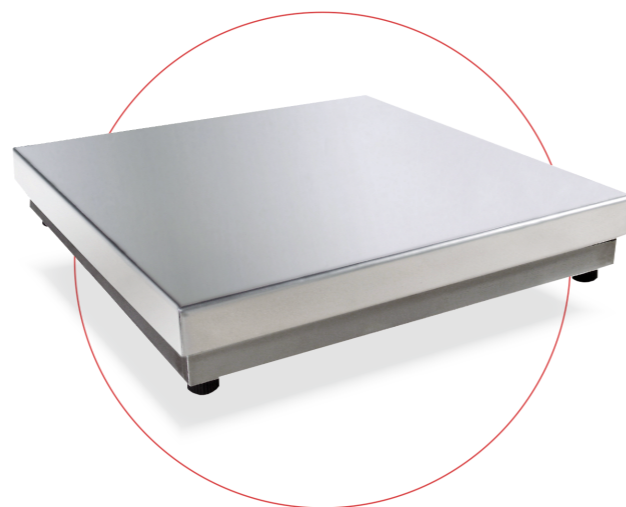
- Ważenie luzem / na skrzynkach / w pojemnikach euro
- Wersja 1 i 2 zakresowa
- Pomost kwasoodporny - IP-68
- Nośność 30kg – 300kg
- Dostosowane do środowiska wilgotnego i agresywnego

Opcje dodatkowe:

- Nakładka rolkowa
- Nakładka hakowa

Występują w wersjach:

- TM-N z miernikiem ZOT 6.7
- TP-N z miernikiem ZOT 3.7



Wagi 4-czujnikowe pomostowe fundamentowane kwasoodporne OP

- Ważenie luzem / na dużych skrzynkach / paletach / zbiornikach
- Wersja 1 i 2 zakresowa
- Pomost otwierany, kwasoodporny - IP-68 z blachy gładkiej lub ryflowanej; konstrukcja do zafundamentowania
- Nośność 600kg – 3000kg
- Dostosowane do środowiska wilgotnego i agresywnego

Występują w wersjach:

- TM-N z miernikiem ZOT 6.7
- TP-N z miernikiem ZOT 3.7

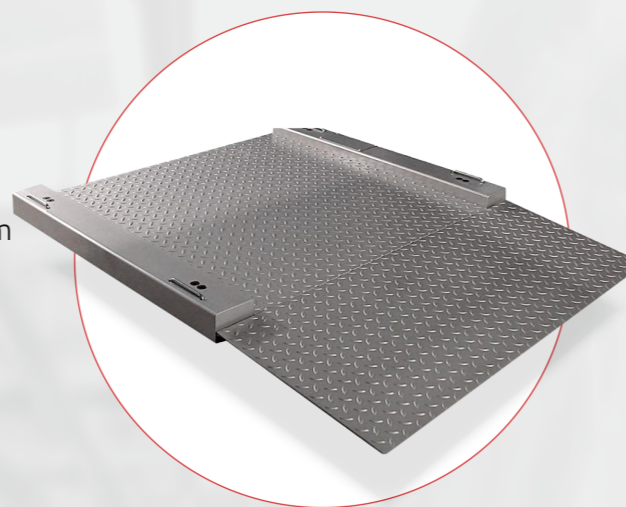


Wagi 4-czujnikowe najazdowe niskoprofilowe kwasoodporne

- Ważenie luzem / na skrzynkach / na paletach / z wózkiem paletowym lub najazdowym
- Wersja 1 i 2 zakresowa
- Pomost kwasoodporny - IP-68 z blachy gładkiej lub ryflowanej; w standardzie wagi oferowane z jednym najazdem
- Nośność 300kg – 1500kg
- Dostosowane do środowiska wilgotnego i agresywnego

Występują w wersjach:

- TM-N z miernikiem ZOT 6.7
- TP-N z miernikiem ZOT 3.7



Wagi inwentarzowe

- Ważenie trzody i bydła
- Wersja 1 i 2 zakresowa
- Konstrukcja nierdzewna z ryflowaną blachą pomostu, IP-68; wagi wyposażone są w barierki ochronne
- Nośność dopasowana do potrzeb klienta
- Dostosowane do środowiska wilgotnego i agresywnego

Występują w wersjach:

- TM-N z miernikiem ZOT 6.7
- TP-N z miernikiem ZOT 3.7



Wagi 4-czujnikowe pomostowe wolnostojące kwasoodporne

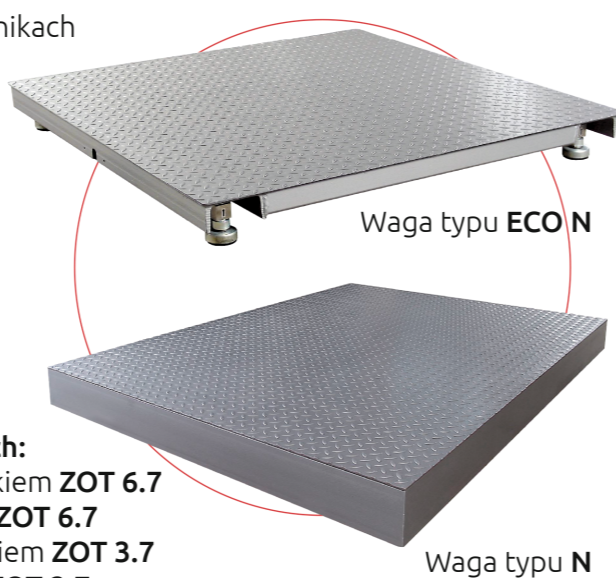
- Ważenie luzem / na dużych skrzynkach / paletach / zbiornikach
- Wersja 1 i 2 zakresowa
- Pomost kwasoodporny - IP-68 z blachy gładkiej lub ryflowanej
- Nośność: TP/TM ECO N: 600 kg - 3000 kg; TP/TM – N 300 kg - 6000 kg
- Dostosowane do środowiska wilgotnego i agresywnego

Opcje dodatkowe:

- Zafundamentowanie pomostu dla wersji TM-N oraz TP-N

Występują w wersjach:

- TM-ECO N z miernikiem ZOT 6.7
- TM-N z miernikiem ZOT 6.7
- TP-ECO N z miernikiem ZOT 3.7
- TP-N z miernikiem ZOT 3.7



Wagi inwentarzowe z poskromem

- Ważenie bydła,
- Wersja 1 i 2 zakresowa
- Konstrukcja malowana z ryflowaną blachą pomostu, IP-67; wagi wyposażone są w barierki ochronne, dostosowane do przeprowadzania zabiegów weterynaryjnych i pielęgnacyjnych
- Nośność dopasowana do potrzeb klienta
- Dostosowane do warunków suchych, nie powodujących niszczenia pomostu

Występują w wersjach:

- TM z miernikiem ZOT 6.7
- TP z miernikiem ZOT 3.7

