

## Miernik ZOT - 6.7

- Obudowa ze stali nierdzewnej
- Wyświetlacz LCD – wysokość cyfr 18 mm
- Stopień ochrony IP-67
- Złącze szeregowo RS-232 lub RS-485 Modbus RTU lub Ethernet (opcja)
- Złącze RS-232 lub RS-485 do wyświetlacza wielkogabarytowego (opcja)
- Waga kontrolna (opcja)
- Zasilanie sieciowe lub akumulatorowe (opcja)
- Ładowanie akumulatora podczas pracy z sieci (opcja)
- Waga 2-zakresowa (opcja)



## Miernik ZOT - 3.7

- Obudowa ze stali nierdzewnej
- Wyświetlacz LED – wysokość cyfr 14 mm
- Stopień ochrony IP-67
- Złącze szeregowo RS-232
- Złącze RS-485 Modbus RTU lub Ethernet (opcja)
- Zasilanie sieciowe

## Miernik ZOT - 6.0

- Wytrzymała obudowa z tworzywa ABS
- Wyświetlacz LCD – wysokość cyfr 18 mm
- Stopień ochrony IP-40
- Złącze szeregowo RS-232 lub RS-485 Modbus RTU lub Ethernet (opcja)
- Złącze RS-232 lub RS-485 do wyświetlacza wielkogabarytowego (opcja)
- Waga kontrolna (opcja)
- Zasilanie sieciowe, bateryjne 6xAA (R6) lub akumulatorowe 6xAA (R6)
- Ładowanie akumulatora podczas pracy z sieci (opcja)
- Waga 2-zakresowa (opcja)



## Miernik ZOT - 3.4

- Wytrzymała obudowa z tworzywa ABS
- Wyświetlacz LED – wysokość cyfr 14 mm
- Stopień ochrony IP-40
- Złącze szeregowo RS-232
- Złącze RS-485 Modbus RTU (opcja)
- Zasilanie sieciowe, bateryjne 6xAA (R6) lub akumulatorowe 6xAA (R6)

# SMARTWAG sprytnie ważenie

Urządzenie zbudowane jest na bazie procesora INTEL, zaprojektowane i wykonane z niezwykłą dbałością o detale. Dotykowy 7 calowy, kolorowy wyświetlacz, złącza i gniazda umieszczone są na tylnej stronie obudowy, włączanie i wyłączenie urządzenia za pomocą dodatkowego przycisku na przedniej części obudowy to tylko niektóre atuty przemawiające za prostą obsługą urządzenia. Wyjątkowo małe gabaryty i wytrzymała obudowa czynią ze SMART-a doskonałe urządzenie do długotrwałej pracy w trudnych warunkach przemysłowych.



### ELEMENTY SYSTEMU SMARTWAG

- **Kontroler SMART** z procesorem INTEL, wyposażony w wyświetlacz dotykowy 7"
- **Budowa modułowa:** kontroler SMART z dedykowaną aplikacją, waga i drukarka etykiet
- **Kontroler współpracuje z wagą** z oferty FAWAG i drukarką etykiet (Honeywell, Intermec, Zebra)
- **Do wyboru dowolna waga FAWAG** typu TM z miernikiem ZOT - 6.0
- **Oprogramowanie obsługujące zarządzanie bazą, programowanie danych, projektowanie etykiet, raportowanie ważeń**



📍 Lubelskie Fabryki Wag FAWAG S.A.  
ul. Łęczyńska 58, 20-954 Lublin

☎ (+48) 81 44 52 900

Lubelskie Fabryki Wag "FAWAG" S.A. od roku 2014 należy do grupy **POSPNET**

fawag.pl



Lubelskie Fabryki Wag FAWAG  
dla branży  
**PIEKARNICZEJ  
I CUKIERNICZEJ**





## Waga FAWAG WS-1

- Ważenie luzem / w kartonach
- Wersja 2-działkowa
- Szalka ze stali nierdzewnej, wytrzymała obudowa z tworzywa ABS
- Nośność od 3 kg do 15 kg

**Funkcje:**  
Liczenie sztuk, limity wagowe, tara i blokada tary, automatyczne zerowanie pustej szalki

**Komunikacja:**  
2 złącza RS232 oraz USB (współpraca z kasą fiskalną, tabletem)

**Opcje dodatkowe:**  
- Akumulator  
- Moduł bluetooth  
- Funkcja wagi kalkulacyjnej przy zastosowaniu aplikacji Fawag Calc



## Wagi 1-czujnikowe malowane

- Ważenie luzem / w skrzynkach / w pojemnikach euro
- Wersja 1- i 2-zakresowa
- Konstrukcja ze stali malowanej z nierdzewną blachą pomostu
- Nośność od 1,5 kg do 300 kg

**Występują w wersjach:**  
TM - ECO MS z miernikiem ZOT - 6.0  
TM - MS z miernikiem ZOT - 6.0  
TP - ECO MS z miernikiem ZOT - 3.4  
TP - MS z miernikiem ZOT - 3.4

Dostosowane do warunków suchych, nie powodujących niszczenia pomostu.

## Wagi 1-czujnikowe nierdzewne

- Ważenie luzem / w skrzynkach / w pojemnikach euro
- Wersja 1- i 2-zakresowa
- Pomost ze stali nierdzewnej, IP-67
- Nośność od 1,5 kg do 300 kg

**Występują w wersjach:**  
TM - ECO N Plus z miernikiem ZOT - 6.7  
TM - N Plus z miernikiem ZOT - 6.7  
TP - ECO N Plus z miernikiem ZOT - 3.7  
TP - N Plus z miernikiem ZOT - 3.7

Dostosowane do okresowej odporności na wodę.

## Wagi 4-czujnikowe najazdowe niskoprofilowe malowane

- Ważenie luzem / na skrzynkach / na paletach / z wózkiem paletowym lub najazdowym
- konstrukcja malowana z blachy gładkiej lub ryflowanej – IP-65; w standardzie wagi oferowane są z jednym najazdem
- Nośność od 300 kg do 1500 kg
- Wersja 1- i 2-zakresowa

**Występują w wersjach:**  
TM - M z miernikiem ZOT - 6.0  
TP - M z miernikiem ZOT - 3.4

Dostosowane do warunków suchych, nie powodujących niszczenia pomostu.



## Waga Rubin Plus

- Ważenie luzem / w skrzynkach / w pojemnikach euro
- Wersja 1-zakresowa
- Konstrukcja ze stali malowanej z nierdzewną blachą pomostu, IP-65; miernik na kolumnie o wys. 50 cm
- Nośność: 60 kg i 150 kg

**Funkcje:**  
Liczenie sztuk, tara i blokada tary, funkcja autozero, program tłumienia filtra, podgląd masy brutto, automatyczne zerowanie masy pustego pomostu i wygaszanie wyświetlacza.

**Komunikacja:**  
RS-232, opcjonalnie złącze RS-485 Modbus RTU (opcja) (współpraca z kasą fiskalną, drukarką, komputerem)

Z miernikiem ZOT - 3.4  
w obudowie z tworzywa, IP-40



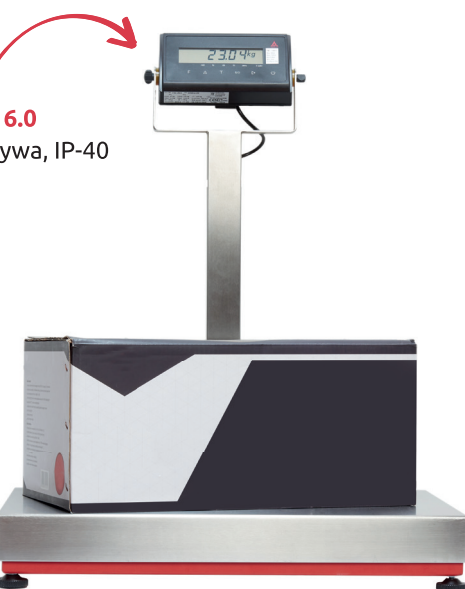
## Waga Rubin 2

- Ważenie luzem / w skrzynkach / w pojemnikach euro
- Wersja 2-zakresowa
- Konstrukcja ze stali malowanej z nierdzewną blachą pomostu, IP-65; miernik na kolumnie o wys. 60 cm
- Nośność: 150 kg

**Funkcje:**  
Liczenie sztuk, tarowanie, podgląd masy brutto, automatyczne zerowanie masy pustego pomostu i wygaszanie wyświetlacza, funkcja autozero, możliwość załączania wagi przy obciążonej szalce, programowanie tłumienia filtra, przeliczanie procentowe, pomiar siły nacisku

**Komunikacja:**  
Złącze szeregowo RS-232 lub RS-485 Modbus RTU lub Ethernet (opcja), Złącze RS-232 lub RS-485 do wyświetlacza wielkogabarytowego (opcja)

Z miernikiem ZOT - 6.0  
w obudowie z tworzywa, IP-40



## Interesuje Cię coś niestandardowego?

Produkty na zamówienie to nasza specjalność!

Skontaktuj się z nami:  
tel. +48 81 4452925 | [handlowy@fawag.pl](mailto:handlowy@fawag.pl)  
[www.fawag.pl](http://www.fawag.pl)

## Wagi 1-czujnikowe hermetyczne

- Ważenie luzem / w skrzynkach / w pojemnikach euro
- Wersja 1- i 2-zakresowa
- Pomost kwasoodporny - IP-68
- Nośność od 3 kg do 300 kg

**Występują w wersjach:**  
TM - ECO N z miernikiem ZOT - 6.7  
TM - N z miernikiem ZOT - 6.7  
TP - ECO N z miernikiem ZOT - 3.7  
TP - N z miernikiem ZOT - 3.7

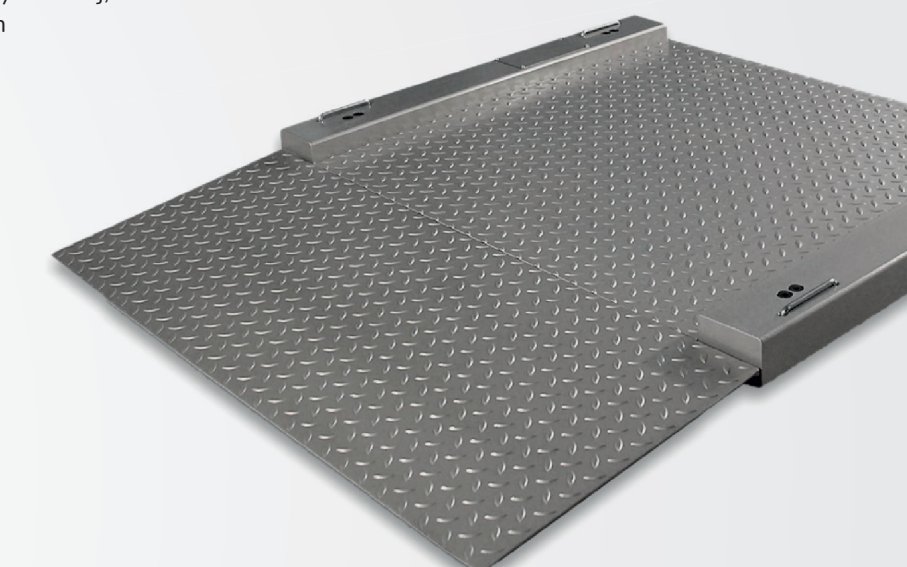
Dostosowane do środowiska wilgotnego i agresywnego.

## Wagi 4-czujnikowe najazdowe niskoprofilowe kwasoodporne

- Ważenie luzem / na skrzynkach / na paletach / z wózkiem paletowym lub najazdowym
- Pomost kwasoodporny - IP-68 z blachy gładkiej lub ryflowanej; w standardzie wagi oferowane są z jednym najazdem
- Nośność od 300 kg do 1500 kg
- Wersja 1- i 2-zakresowa

**Występują w wersjach:**  
TM - N z miernikiem ZOT - 6.7  
TP - N z miernikiem ZOT - 3.7

Dostosowane do środowiska wilgotnego i agresywnego.

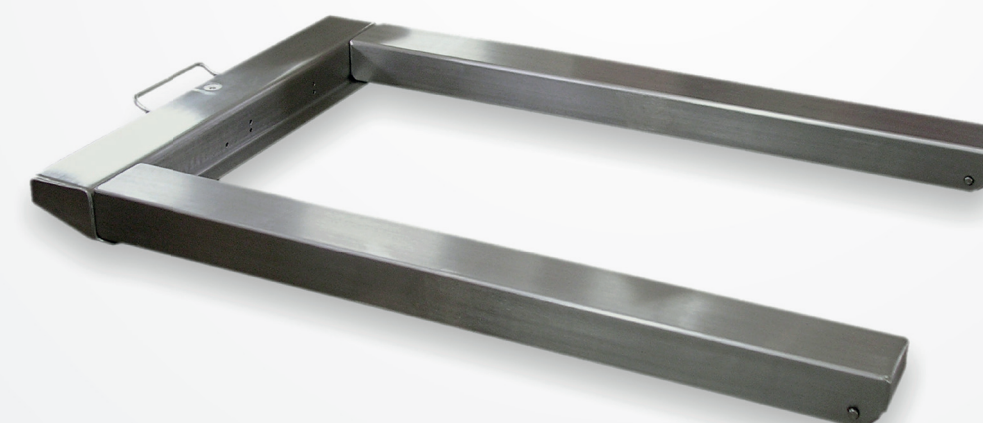


## Wagi 4-czujnikowe paletowe malowane

- Ważenie na paletach
- Konstrukcja malowana, IP-68
- Wersja 1- i 2-zakresowa
- Nośność od 600 kg do 3000 kg

Dostosowane do warunków suchych, nie powodujących niszczenia pomostu.

**Występują w wersjach:**  
TM - M z miernikiem ZOT - 6.0  
TP - M z miernikiem ZOT - 3.4



## Wagi 4-czujnikowe paletowe kwasoodporne

- Ważenie na paletach
- Konstrukcja nierdzewna z gładką blachą pomostu, IP-68
- Wersja 1- i 2-zakresowa
- Nośność od 600 kg do 3000 kg

Dostosowane do środowiska wilgotnego i agresywnego.

**Występują w wersjach:**  
TM - N z miernikiem ZOT - 6.7  
TP - N z miernikiem ZOT - 3.7